

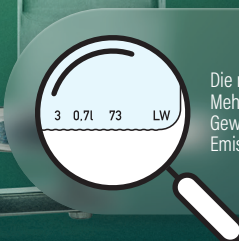


VdF

VERBAND DER DEUTSCHEN
FRUCHTSAFT-INDUSTRIE E.V.

Das VdF- Mehrweg- System

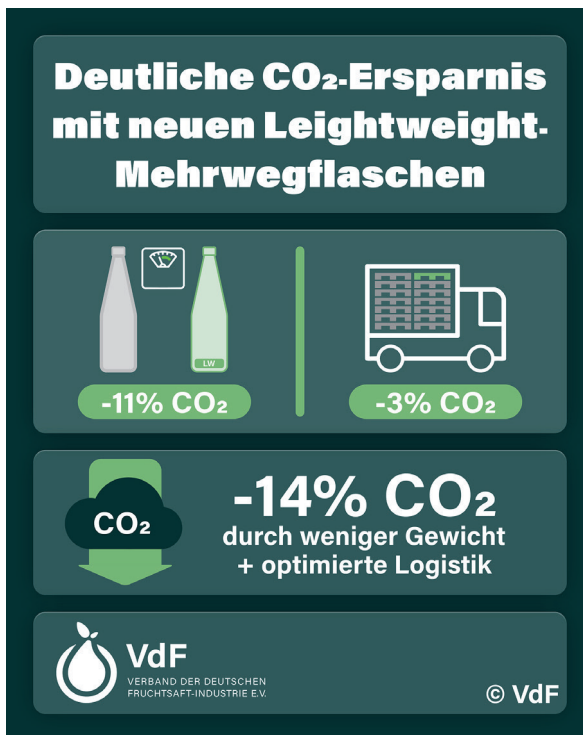
Innovativ und nachhaltig.



Die neue Lightweight-
Mehrwegflasche: spart
Gewicht - verringert
Emissionen.

Weniger Gewicht, mehr Nachhaltigkeit

Die seit rund 50 Jahren bewährten VdF-Mehrweg-Flaschen für Fruchtsäfte werden jetzt 11 Prozent leichter. Die 0,7-Liter-Flasche wiegt künftig 400 statt 450 Gramm, die 1,0-Liter-Version 535 statt 600 Gramm. Das spart Material, CO₂ und Logistikkosten - bei gleichbleibender Qualität.



Neue Flasche, vertrautes System

Die neuen Flaschen erkennen Sie am „LW“-Zeichen. Rund 250 Millionen VdF-Mehrweg-Flaschen sind im Umlauf und werden schrittweise ersetzt. Durch das geringere Gewicht kann ein LKW mehr Flaschen transportieren und das senkt die Emissionen um bis zu 14 Prozent.

Die Gebindegrößen des VdF-Mehrweg-Systems

VdF-Light Weight-Mehrweg-Flaschen

Inhalt (l)	0,2	0,7	1,0
Gesamthöhe (mm) inkl. Toleranzbereich	182,0 +/- 1,4	286,5 +/- 1,8	306,5 +/- 1,9
Durchmesser (mm) inkl. Toleranzbereich	57,4 +/- 1,2	76,6 +/- 1,5	88,5 +/- 1,6
Gewicht (g)	260,0	400,0	535,0
Mündung	CC	MCA	MCA
Verschluss	Kronkorkenverschluss	Sicherheitsschraubverschluss (abblasbar)	Sicherheitsschraubverschluss (abblasbar)
Etikettenflächenhöhe (mm) zzgl. Halsschleife	72,0	114,0	117,5
CO ₂ -Gehalt max.	¹⁾	¹⁾	¹⁾

VdF-Mehrweg-Kästen mit VdF-Light Weight-Mehrweg-Flaschen

Bestückung (l)	12 x 0,2	6 x 0,7	6 x 1,0
Bodenmaß (mm)	200 x 300	200 x 300	200 x 300
Höhe	210,0	320,0	339,0
Gewicht	780,0	1.110,0	1.220,0
Kastengewicht voll/leer (kg)	6,30 / 3,90	7,71 / 3,51	10,24 / 4,24
Pool-Paletten	modulfähig	modulfähig	modulfähig
800 x 1.200	16 x 8 = 128	16 x 5 = 80	16 x 4 = 64
Paletten-Stapelhöhe (mm) inkl. 14 cm Palette	1.694,0	1.624,0	1.370,0
Paletten-Gesamtgewicht (kg) inkl. 22 kg Palette	828,4	638,8	678,0
Flaschen/Palette	1.536	480	384
Produktmenge pro Palette (l)	307,2	336,0	384,0

¹⁾ CO₂-Zusatz bei Heißabfüllung max. 2,5 g/l und bei Kaltabfüllung max. 5 g/l zulässig





Impressum

Sollten Sie Fragen haben, wenden Sie sich bitte an:

Verband der deutschen Fruchtsaft-Industrie e.V. (VdF)

Klaus Heitlinger
Mainzer Straße 253
53179 Bonn
DEUTSCHLAND

Telefon: +49 228 95460-0
Telefax: +49 228 95460-30
E-Mail: info@fruchtsaft.org
www.fruchtsaft.de

Redaktion/Gestaltung:

WPR COMMUNICATION GmbH & Co. KG
Berlin, Sankt Augustin

Bonn, 2025